

ZERTIFIZIERT HYGIENISCH XHTS



Der muster- und patentgeschützte XHTS Maschinenfuß ist die optimale Wahl für Maschinen und Ausrüstungen, die strengste Hygieneanforderungen erfüllen müssen.

Der XHTS besteht aus einer separaten Fußplatte und Spindel, die an der diametral zentrierten Erhöhung auf der Fußplatte verbunden sind.

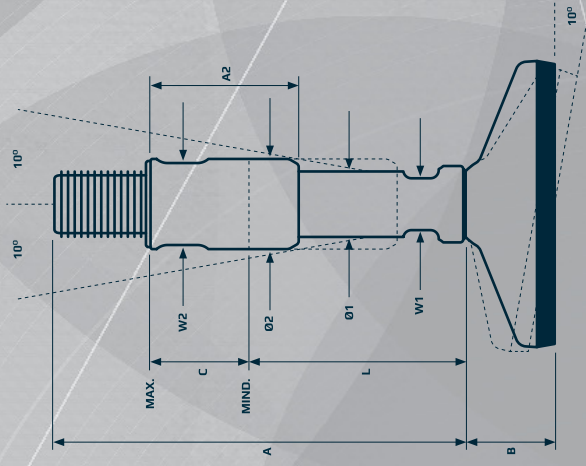
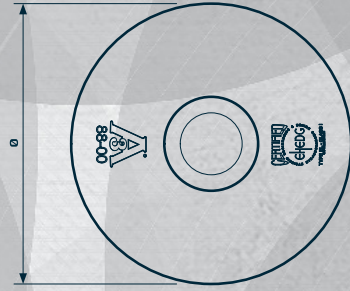
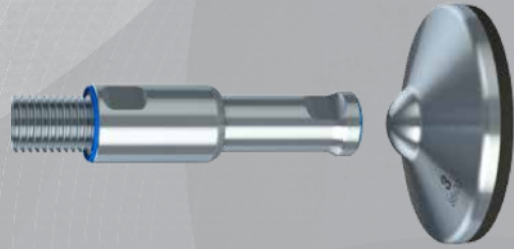
Das Gewinde ist von einer hygienischen Hülse abgedeckt, die nicht zu stark eingesteilt werden kann und frei liegendes Gewinde sicher verhindert. Die Hülse wirkt auch als Kontermutter.

Alle beweglichen Teile sind 100% hygienisch abgedichtet. Alle Dichtungen sind blau und können so von Scansystemen erkannt werden.

Die abperlenden Oberflächen minimieren den Reinigungsaufwand. Zusätzlich ist der Fuß zum Boden hin hygienisch mit vulkanisiertem, FDA-zugelassenem, vibrationsmembranem und rutschfestem Gummi abgedichtet, der das Eindringen von Bakterien unter die Fußplatte verhindert.

Jede Lieferung enthält:

- Offizielle 3-A-, USDA und EHEG Hygienezertifikate
- Installationsanleitungen
- Reinigungs- und Wartungshinweise



ZERTIFIZIERT HYGIENISCHE MASCHINENFÜSSE XHTS



PRODUKT-CODE
BEISPIEL
FUSS - SPINDEL - HÜLSE
XHT5080-XHTS16150-RHOXS1650



ARTIKEL-CODE	TYP	DURCH- MESSER Ø [mm]	HÖHE B [mm]	NENNLAST KOMPRESSION [N]	ARTIKEL-CODE
	65	65	28	9.000	XHTS0655
	80	80	33	15.000	XHTS0800
	105	105	33	22.000	XHTS10505
	125	125	34	32.000	XHTS125
	150	150	36	65.000	XHTS150



SPINDEL



GEWINDE	HÖHE A [mm]	MIND. HÖHE L [mm]	W1 [mm]	DURCH- MESSER Ø2 [mm]	NENNLAST [N]	ARTIKEL-CODE
M16	155	80	13	16	30.800	XHTS16155
M16	215	110	13	16	24.900	XHTS16215
M20	155	80	15	20	48.200	XHTS20155
M20	215	110	15	20	48.200	XHTS20215
M24	155	80	19	24	69.200	XHTS24155
M24	215	110	19	24	69.200	XHTS24215
M30	155	80	24	30	110.200	XHTS30155
M30	215	110	24	30	110.200	XHTS30215
M36	155	80	27	32	160.200	XHTS36155
M36	215	110	27	32	160.200	XHTS36215

HÜLSE



GEWINDE	W2 [mm]	DURCH- MESSER Ø1 [mm]	HÖHE A2 [mm]	EINSTELLUNG C [mm]	ARTIKEL-CODE
M16	22	24,8	55	36	RHOXS1655
M16	22	24,8	85	66	RHOXS1685
M20	27	29,7	55	36	RHOXS2055
M20	27	29,7	85	66	RHOXS2085
M24	30	34,5	55	36	RHOXS2455
M24	30	34,5	85	66	RHOXS2485
M30	36	39,5	55	33	RHOXS3055
M30	36	39,5	85	63	RHOXS3085
M36	46	49,5	55	33	RHOXS3655
M36	46	49,5	85	63	RHOXS3685

Gesamthöhe = A + B
Minimale nutzbare Höhe = B + L
Maximale nutzbare Höhe = B + L + C
Maximale Nennlast = geringster Wert für Fußplatte oder Spindel
Toleranz der Gesamthöhe = +/- 1,5 mm



erhältlich bei