

ZERTIFIZIERT HYGIENISCH XHJS



Der muster- und patentgeschützte massive XHJS Maschinenfuß ist die optimale Wahl für Schwerlast-Maschinen und -Ausrüstungen, die strengste Hygieneanforderungen erfüllen müssen.

Das Gewinde ist von einer hygienischen Hülse abgedeckt, die nicht zu stark eingesteilt werden kann und frei liegendes Gewinde sicher verhindert. Die Hülse wirkt auch als Kontermutter.

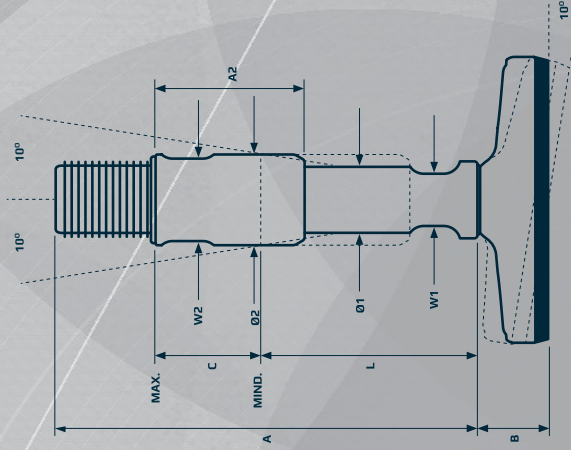
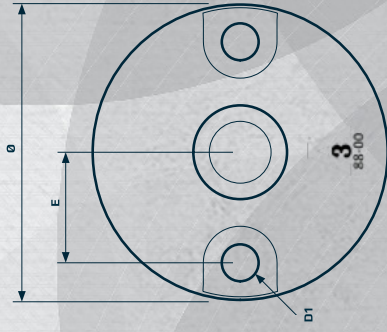
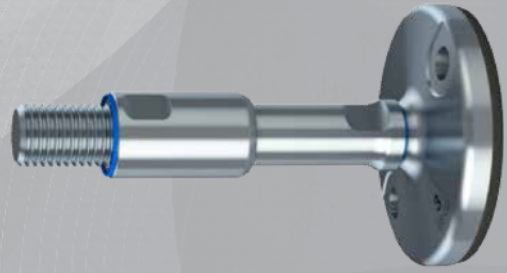
Der XHJS ist für die Bodenbefestigung mit zwei Befestigungslöchern in der Fußplatte vorgesehen. Hygienische Unterlegscheiben gemäß 3-A, USDA & EHEDG Spezifikationen werden mitgeliefert. Schrauben und Muttermutter sind lieferbar.

Alle beweglichen Teile sind 100% hygienisch abgedichtet, auch wenn die Belastung des Fußes entfernt wird. Alle Dichtungen sind blau und können so von Scansystemen erkannt werden.

Die abperlenden Oberflächen minimieren den Reinigungsaufwand. Zusätzlich ist der Fuß zum Boden hin hygienisch mit vulkanisiertem, FDA-zugelassenem, vibrationshemmendem und rutschfestem Gummi abgedichtet, der das Eindringen von Bakterien unter die Fußplatte verhindert.

Jede Lieferung enthält:

- Offizielle 3-A und USDA Hygienezertifikate
- Installationsanleitungen
- Reinigungs- und Wartungshinweise



ZERTIFIZIERT HYGIENISCHE MASCHINENFUßSE XHJS



PRODUKT-CODE	FUß - SPINDEL - HÜSE	
BESPIEL	XHJS105 - XHJS16150 - RHXS1650	



FUSSPLATTE



TYP	DURCH-MESSER Ø [mm]	HÖHE B [mm]	LOCH-POSITION E [mm]	LOCH-DURCH-MESSER Ø1 [mm]	NENNLAST KOMPRESSION [N]	ARTIKEL-CODE
105	104	25	38	13	110.000	XHJS105
125	124	25	47	13	110.000	XHJS125
150*	149	25	62	13	110.000	XHJS150

SPINDEL



GEWINDE	HÖHE A [mm]	MIND. HÖHE L [mm]	W1 [mm]	DURCH-MESSER Ø1 [mm]	NENNLAST [N]	ARTIKEL-CODE
M16	155	80	13	16	30.800	XHJS16155
M16	215	110	13	16	24.900	XHJS16215
M20	155	80	15	20	48.200	XHJS20155
M20	215	110	15	20	48.200	XHJS20215
M24	155	80	19	24	69.200	XHJS24155
M24	215	110	19	24	69.200	XHJS24215
M30	155	80	24	30	110.200	XHJS30155
M30	215	110	24	30	110.200	XHJS30215
M36	155	80	27	32	160.200	XHJS36155
M36	215	110	27	32	160.200	XHJS36215

HÜSE



GEWINDE	W2 [mm]	DURCH-MESSER Ø2 [mm]	HÖHE A2 [mm]	EINSTELLUNG C [mm]	ARTIKEL-CODE
M16	22	24,8	55	36	RHXS1655
M16	22	24,8	85	66	RHXS1685
M20	27	29,7	55	36	RHXS2055
M20	27	29,7	85	66	RHXS2085
M24	30	34,5	55	36	RHXS2455
M24	30	34,5	85	66	RHXS2485
M30	36	39,5	55	33	RHXS3055
M30	36	39,5	85	63	RHXS3085
M36	46	49,5	55	33	RHXS3655
M36	46	49,5	85	63	RHXS3685

Gesamthöhe
= A + B
Minimale nutzbare Höhe
= B + L
Maximale nutzbare Höhe
= B + L + C
Toleranz der Gesamthöhe
= +/- 1,5 mm
* ab 2017 lieferbar



erhältlich bei

