

NIVELLIER-WIEGEFÜSSE XHGSW

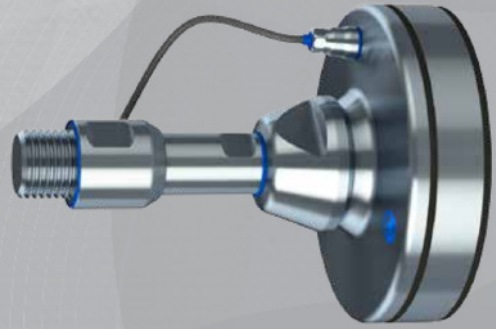
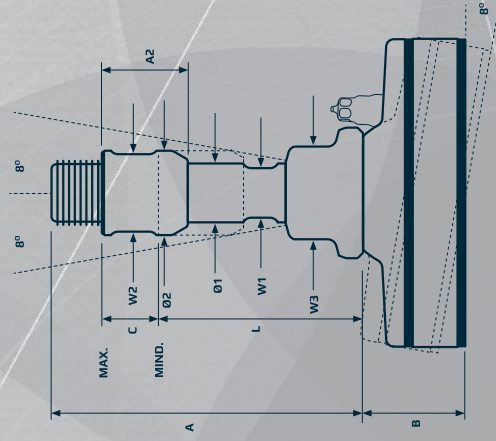
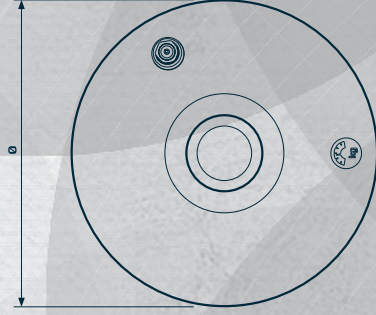
- ZERTIFIZIERT
HYGIENISCH
- MINIMIERTE
REINIGUNGSZEIT
- MINIMIERTER
WASSERVERBRAUCH

Der muster- und patentgeschützte XHGSW Nivellier-Wiegefuß ist die optimale Wahl für das Aufstellen und Wiegen von Maschinen, Ausrüstungen, Tanks und Kesseln in Umgebungen mit strikten Hygieneanforderungen. Die Wägezelle ist im Fuß gesichert, geführt und geschützt.

- Sicherung: Die Wägezelle ist vor externen gefährlichen mechanischen Einwirkungen geschützt
- Führung: Es sind starke Kräfte in alle Richtungen ohne Beeinträchtigung der Wägezelle möglich
- Schutz: Vor äußeren Einflüssen wie Korrosion, Temperaturen und Bakterien
- Wartungsfreies und höhenstellbares kompaktes Design
- Einfache und schnelle Installation - kein Montagekit erforderlich
- Die verschiedenen Wägezellen decken einen Bereich von 500 kg bis 17 t ab
- Patentierter Sperrmechanismus für den Schutz der Wägezelle beim Transport
- Konstruktion nach den 3-A und EHEDG Hygienestandards
- Zertifiziert nach USDA Hygienestandard
- Edelstahl AISI 304/A2, 1.4301 Optional AISI 316/A4, 1.4401

Jede Lieferung enthält:

- Offizielles USDA Hygienezertifikat
- Datenblatt
- Installationsanleitungen
- Reinigungs- und Wartungshinweise



FUSSPLATTE



SPINDEL



HÜLSE



NIVELLIER-WIEGEFÜSSE XHGSW

FUSS - SPINDEL - HÜLSE

XHGSW(S)150 - XHGSW(S)30150 - RH0XS3055

PRODUKT-CODE

BESPIEL

TYP	DURCH- MESSER Ø [mm]	HÖHE 0-5 T [E]	HÖHE 0-16 T [E]	NENNLAST [N]	ARTIKEL-CODE
150	149	66	76	WÄGEZELLE	XHGSW(S)150
200	199	66	76	WÄGEZELLE	XHGSW(S)200
250	249	66	76	WÄGEZELLE	XHGSW(S)250

GEWINDE	HÖHE A [mm]	HÖHE L [mm]	W1 [mm]	W3 [mm]	DURCH- MESSER Ø1 [mm]	NENNLAST [T]	ARTIKEL-CODE
M30	196	128	22	50	30	10,0	XHGSW(S)30150
M30	256	160	22	50	30	8,3	XHGSW(S)30210
M36	189	123	27	50	32	11,5	XHGSW(S)36150
M36	256	158	27	50	32	10,2	XHGSW(S)36210
M42	201	132	32	60	38	13,0	XHGSW(S)42150
M42	266	163	32	60	38	10,8	XHGSW(S)42210
M48	251	158	36	60	42	15,5	XHGSW(S)48200
M48	311	188	36	60	42	12,6	XHGSW(S)48260
M55	246	153	41	60	48	16,0	XHGSW(S)56200
M55	311	188	41	60	48	12,0	XHGSW(S)56260

GEWINDE	W2 [mm]	DURCH- MESSER Ø2 [mm]	HÖHE A2 [mm]	HÖHE EINSTELLUNG C [mm]	ARTIKEL-CODE
M30	36	39,5	55	33	RH0XS3055
M30	36	39,5	85	63	RH0XS3085
M36	46	49,5	55	36	RH0XS3655
M36	46	49,5	85	66	RH0XS3685
M42	50	54,5	55	36	RH0XS4255
M42	50	54,5	85	66	RH0XS4285
M48	55	59,5	70	35	RH0XS4870
M48	55	59,5	100	65	RH0XS48100
M55	65	69,5	70	35	RH0XS5670
M55	65	69,5	100	65	RH0XS56100

Gesamthöhe
= A + B
Minimale nutzbare Höhe
= B + L
Maximale nutzbare Höhe
= B + L + C
= Geringster Wert für Wägezelle oder Spindel
= +/- 1,5 mm



erhältlich bei