

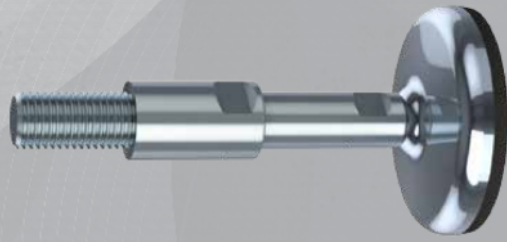
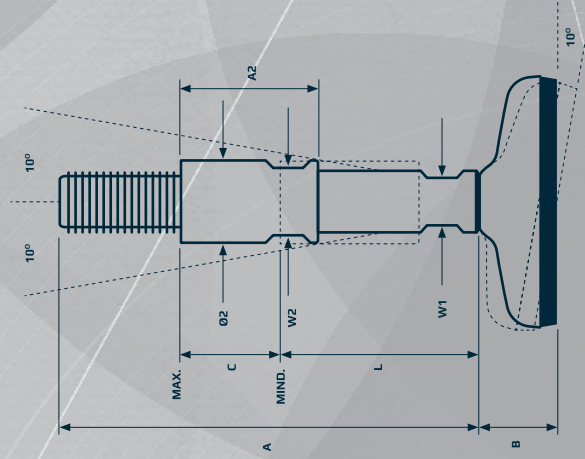
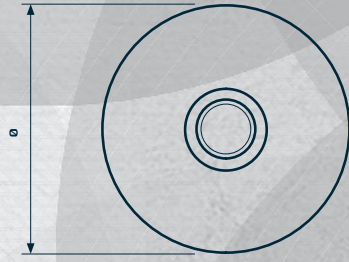
HYGIENISCHE MASCHINENFÜSSE HUS

Der muster- und patentgeschützte H US Maschinenfuß ist die akzeptable Wahl für Maschinen und Ausrüstungen, die Hygieneanforderungen erfüllen müssen.

Das Gewinde ist von einer hygienischen Hülse abgedeckt, die auch als Kontermutter wirkt. Alle beweglichen Teile sind hygienisch abgedichtet.

Die Gestaltung der abperlenden Oberflächen verringert den Reinigungsaufwand.

Zusätzlich ist der Fuß zum Boden hin hygienisch mit vulkanisiertem, FDA-zugelassenem, vibrationshemmendem und rutschfestem Gummi abgedichtet, das das Eindringen von Bakterien unter die Fußplatte verhindert.



PRODUKT-CODE FUSS - SPINDEL - HÜLSE
BEISPIEL H060 - US16181 - RH01655

FUSSPLATTE



TYP	DURCH- MESSER Ø [mm]	HÖHE B [mm]	NENNLAST KOMPRESSION [N]	ARTIKEL-CODE
60	60	26	7.000	H060
80	80	28	15.000	H080
100	100	32	20.000	H100
120	120	37	30.000	H120
140	140	39	40.000	H140

SPINDEL



GEWINDE	HÖHE A [mm]	MIND. HÖHE L [mm]	W1 KOMPRESSION [mm]	NENNLAST KOMPRESSION [N]	ARTIKEL-CODE
M16	166	78	13	30.800	H US16181
M16	216	110	13	22.700	H US16231
M20	166	78	15	48.200	H US20181
M20	216	110	15	48.200	H US20231
M24	166	78	19	69.200	H US24181
M24	216	110	19	69.200	H US24231
M30	166	78	24	110.200	H US30181
M30	216	110	24	110.200	H US30231
M36	166	78	30	160.200	H US36181
M36	216	110	30	160.200	H US36231

HÜLSE



GEWINDE	W2 [mm]	DURCH- MESSER Ø2 [mm]	HÖHE A2 [mm]	EINSTELLUNG C [mm]	ARTIKEL-CODE
M16	19	24,5	55	40	RH01655
M16	19	24,5	85	70	RH01685
M20	24	29,9	55	40	RH02055
M20	24	29,9	85	70	RH02085
M24	27	33,0	55	40	RH02455
M24	27	33,0	85	70	RH02485
M30	36	39,5	55	36	RH03055
M30	36	39,5	85	66	RH03085
M36	46	49,5	55	36	RH03655
M36	46	49,5	85	66	RH03685

Gesamthöhe = A + B
Minimale nutzbare Höhe = B + L
Maximale nutzbare Höhe = B + L + C
Maximale Nennlast = Geringster Wert für Fußplatte oder Spindel
Toleranz der Gesamthöhe = +/- 1,5 mm



erhältlich bei

