

# HYGIENISCHE MASCHINENFÜSSE HJ US AS

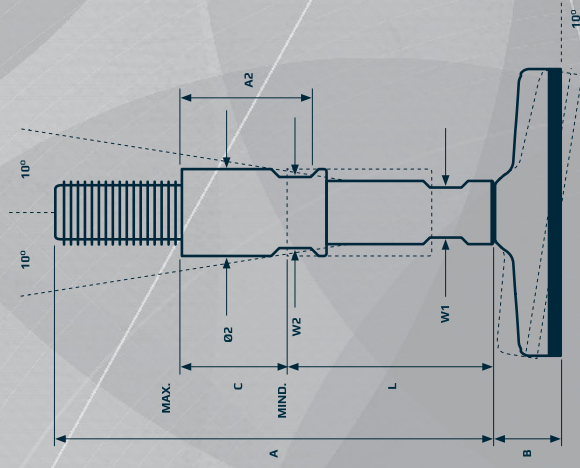
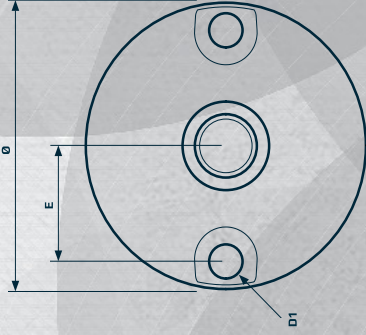
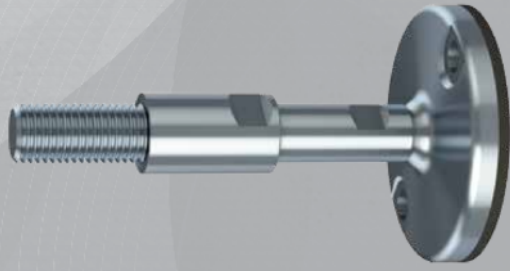
Der massive HJ US AS Maschinenfuß ist die akzeptable Wahl für Schwerlast-Maschinen und -Ausrüstungen, die Hygieneanforderungen erfüllen müssen.

Der HJ US AS ist für die Bodenbefestigung mit zwei Befestigungslochern in der Fußplatte vorgesehen. Schrauben, Muttern und Unterlegscheiben sind lieferbar.

Das Gewinde ist von einer hygienischen Hülse abgedeckt, die auch als Kontermutter wirkt. Alle beweglichen Teile sind hygienisch abgedichtet.

Die abperlenden Oberflächen verringern den Reinigungsaufwand.

Zusätzlich ist der Fuß zum Boden hin mit rutschfestem Gummi abgedichtet, das das Eindringen von Bakterien unter die Fußplatte verhindert.



**PRODUKT-CODE** FUSS - SPINDEL - HÜLSE  
BEISPIEL HJ080AS-HJ US16181-RHO1655

## FUSSPLATTE



| TYP   | DURCH-<br>MESSER<br>Ø<br>[mm] | HÖHE<br>B<br>[mm] | LOCH-POSITION<br>E<br>[mm] | LOCH-DURCH-<br>MESSER<br>D1<br>[mm] | NENNLAST<br>KOMPRESSION<br>[N] | ARTIKEL-CODE |
|-------|-------------------------------|-------------------|----------------------------|-------------------------------------|--------------------------------|--------------|
| 80AS  | 80                            | 26                | 27                         | 8,5                                 | 30.000                         | HJ080AS      |
| 90AS  | 90                            | 26                | 32                         | 13,0                                | 30.000                         | HJ090AS      |
| 110AS | 110                           | 26                | 44                         | 13,0                                | 30.000                         | HJ110AS      |
| 150AS | 150                           | 26                | 62                         | 16,0                                | 30.000                         | HJ150AS      |

## SPINDEL



| GEWINDE | HÖHE<br>A<br>[mm] | MIND. HÖHE<br>L<br>[mm] | W1<br>[mm] | NENNLAST<br>KOMPRESSION<br>[N] | ARTIKEL-CODE |
|---------|-------------------|-------------------------|------------|--------------------------------|--------------|
| M16     | 166               | 78                      | 13         | 30.000                         | HJG US16181  |
| M16     | 216               | 110                     | 13         | 22.700                         | HJG US16231  |
| M20     | 166               | 78                      | 15         | 48.200                         | HJG US20181  |
| M20     | 216               | 110                     | 15         | 48.200                         | HJG US20231  |
| M24     | 166               | 78                      | 19         | 69.200                         | HJG US24181  |
| M24     | 216               | 110                     | 19         | 69.200                         | HJG US24231  |
| M30     | 166               | 78                      | 24         | 110.200                        | HJG US30181  |
| M30     | 216               | 110                     | 24         | 110.200                        | HJG US30231  |
| M36     | 166               | 78                      | 30         | 160.200                        | HJG US36181  |
| M36     | 216               | 110                     | 30         | 160.200                        | HJG US36231  |

## HÜLSE



| GEWINDE | W2<br>[mm] | DURCH-<br>MESSER<br>Ø2<br>[mm] | HÖHE<br>A2<br>[mm] | EINSTELLUNG<br>C<br>[mm] | ARTIKEL-CODE |
|---------|------------|--------------------------------|--------------------|--------------------------|--------------|
| M16     | 19         | 24,5                           | 55                 | 40                       | RHO1655      |
| M16     | 19         | 24,5                           | 85                 | 70                       | RHO1685      |
| M20     | 24         | 29,9                           | 55                 | 40                       | RHO2055      |
| M20     | 24         | 29,9                           | 85                 | 70                       | RHO2085      |
| M24     | 27         | 33,0                           | 55                 | 40                       | RHO2455      |
| M24     | 27         | 33,0                           | 85                 | 70                       | RHO2485      |
| M30     | 36         | 39,5                           | 55                 | 36                       | RHO3055      |
| M30     | 36         | 39,5                           | 85                 | 66                       | RHO3085      |
| M36     | 46         | 49,5                           | 55                 | 36                       | RHO3655      |
| M36     | 46         | 49,5                           | 85                 | 66                       | RHO3685      |

Gesamthöhe  
= A + B  
Minimale nutzbare Höhe  
= B + L  
Maximale nutzbare Höhe  
= B + L + C  
Maximale Nennlast  
= +/- 1,5 mm  
Toleranz der Gesamthöhe  
AS

