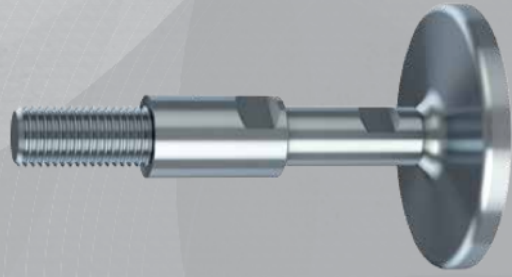
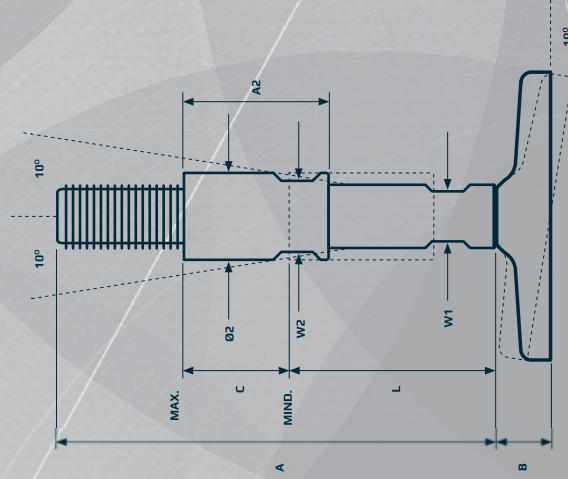
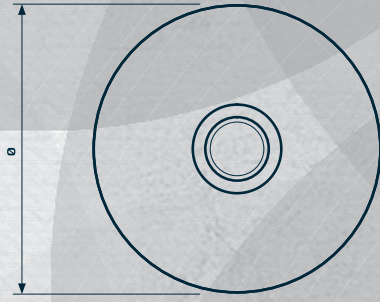


HYGIENISCHE MASCHINENFÜSSE HG US

Der massive HG US Maschinenfuß ist die akzeptable Wahl für Schwerlast-Maschinen und -Ausrüstungen, die Hygieneanforderungen erfüllen müssen.

Das Gewinde ist von einer hygienischen Hülse abgedeckt, die auch als Konternutter wirkt. Alle beweglichen Teile sind hygienisch abgedichtet.

Die Gestaltung der abperlenden Oberflächen verringert den Reinigungsaufwand.



PRODUKT-CODE
BEISPIEL
FUSS - SPINDEL - HÜLSE
HG060-HIG US16181-RHD1655

FUSSPLATTE



TYP	DURCH- MESSER Ø [mm]	HÖHE B [mm]	NENNLAST KOMPRESSION [N]	ARTIKEL-CODE
60	69	21	80.000	HG060
70	69	21	80.000	HG070
90	89	21	80.000	HG090
110	109	21	80.000	HG110
150	149	21	80.000	HG150

SPINDEL



GEWINDE	HÖHE A [mm]	MIND. HÖHE L [mm]	W1 [mm]	NENNLAST KOMPRESSION [N]	ARTIKEL-CODE
M16	166	78	13	30.800	HIG US16181
M16	216	110	13	22.700	HIG US16231
M20	166	78	15	48.200	HIG US20181
M20	216	110	15	48.200	HIG US20231
M24	166	78	19	69.200	HIG US24181
M24	216	110	19	69.200	HIG US24231
M30	166	78	24	110.200	HIG US30181
M30	216	110	24	110.200	HIG US30231
M36	166	78	30	160.200	HIG US36181
M36	216	110	30	160.200	HIG US36231

HÜLSE



GEWINDE	W2 [mm]	DURCH- MESSER Ø2 [mm]	HÖHE A2 [mm]	EINSTELLUNG C [mm]	ARTIKEL-CODE
M16	19	24,5	55	40	RHD1655
M16	19	24,5	85	70	RHD1685
M20	24	29,9	55	40	RHD2055
M20	24	29,9	85	70	RHD2085
M24	27	33,0	55	40	RHD2455
M24	27	33,0	85	70	RHD2485
M30	36	39,5	55	36	RHD3055
M30	36	39,5	85	66	RHD3085
M36	46	49,5	55	36	RHD3655
M36	46	49,5	85	66	RHD3685

Gesamthöhe
= A + B
Minimale nutzbare Höhe
= B + L
Maximale nutzbare Höhe
= B + L + C
Maximale Nennlast
= Geringster Wert für Fußplatte oder Spindel
Toleranz der Gesamthöhe
= +/- 1,5 mm



erhältlich bei

