

HYGIENISCHE MASCHINENFÜSSE HGT US AS

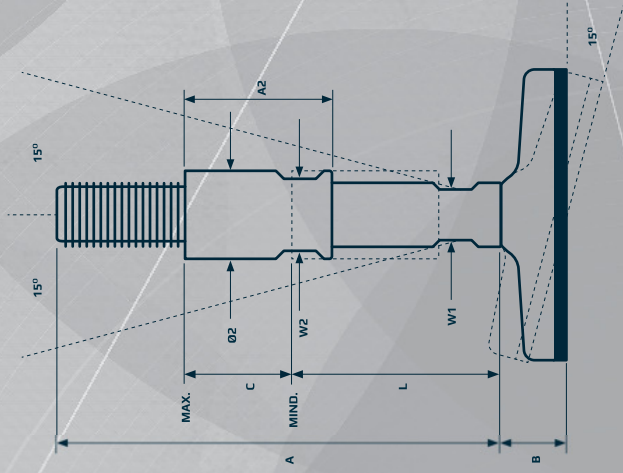
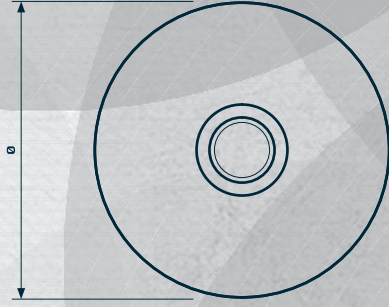
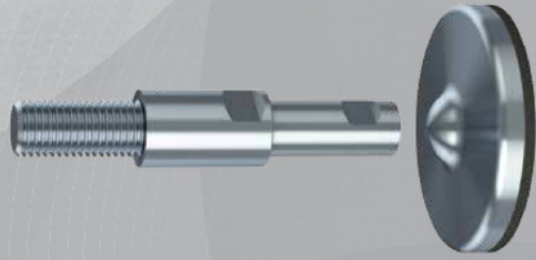
Der massive HGT US AS Maschinenfuß ist die akzeptable Wahl für Schwerlast-Maschinen und -Ausrüstungen, die Hygieneanforderungen erfüllen müssen.

Der HGT US AS besteht aus einer separaten Fußplatte und Spindel, die an der diametral zentrierten Erhöhung auf der Fußplatte verbunden sind.

Das Gewinde ist von einer hygienischen Hülse abgedeckt, die auch als Kontermutter wirkt. Alle beweglichen Teile sind hygienisch abgedichtet.

Die Gestaltung der abperlenden Oberflächen verringert den Reinigungsaufwand.

Zusätzlich ist der Fuß zum Boden hin mit rutschfestem Gummi abgedichtet, das das Eindringen von Bakterien unter die Fußplatte verhindert.

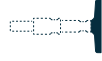


FUSSPLATTE

PRODUKT-CODE
BEISPIEL

FUSS - SPINDEL - HÜLSE
HGT090AS-HT U516183-RHO1655

TYP	DURCH- MESSER Ø [mm]	HÖHE B [mm]	NENNLAST KOMPRESSION [N]	ARTIKEL-CODE
90AS	89	25	30.000	HGT090AS
110AS	109	25	30.000	HGT110AS



SPINDEL

GEWINDE	HÖHE A [mm]	MIND. HÖHE L [mm]	W1 [mm]	NENNLAST KOMPRESSION [N]	ARTIKEL-CODE
M16	166	78	13	30.800	HT U516183
M16	216	110	13	22.700	HT U516233
M20	166	78	15	48.200	HT U520183
M20	216	110	15	48.200	HT U520233
M24	166	78	19	69.200	HT U524183
M24	216	110	19	69.200	HT U524233
M30	166	78	24	110.200	HT U530183
M30	216	110	24	110.200	HT U530233
M36	166	78	30	160.200	HT U536183
M36	216	110	30	160.200	HT U536233



HÜLSE

GEWINDE	W2 [mm]	DURCH- MESSER Ø2 [mm]	HÖHE A2 [mm]	EINSTELLUNG C [mm]	ARTIKEL-CODE
M16	19	24,5	55	40	RHO1655
M16	19	24,5	85	70	RHO1685
M20	24	29,9	55	40	RHO2055
M20	24	29,9	85	70	RHO2085
M24	27	33,0	55	40	RHO2455
M24	27	33,0	85	70	RHO2485
M30	36	39,5	55	36	RHO3055
M30	36	39,5	85	66	RHO3085
M36	46	49,5	55	36	RHO3655
M36	46	49,5	85	66	RHO3685



Gesamthöhe
= A + B
Minimale nutzbare Höhe
= B + L
Maximale nutzbare Höhe
= B + L + C
Maximale Nennlast
= $\pm 1,5$ mm
Toleranz der Gesamthöhe
AS



erhältlich bei

