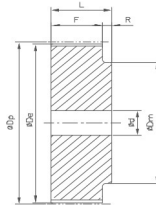
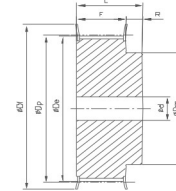


Ausf. 1F



Ausf. 6



Ausf. 6F

Bezeichnung	Anzahl der Zähne	Ausführung	Material	D _p (mm)	D _e (mm)	D _f (mm)	F (mm)	L (mm)	D _m (mm)	Vorbereitung d (mm)	Fertigbohrung d _{max} (mm)	Gewicht (kg)
3M - Teilung 3 mm für Riemenbreite 6 mm												
10 3M 6*	10	1F	AL	9,55	8,79	13	7,2	14,5	13	-	3	-
12 3M 6*	12	1F	AL	11,46	10,70	15	7,2	14,5	15	-	5	-
14 3M 6*	14	1F	AL	13,37	12,61	16	7,2	14,5	16	-	6	-
15 3M 6*	15	1F	AL	14,32	13,56	17,5	7,2	14,5	17,5	-	6	-
16 3M 6*	16	6F	AL	15,28	14,52	17,5	9,8	17,5	10	-	7	-
18 3M 6*	18	6F	AL	17,19	16,43	20	9,8	17,5	11	-	8	-
20 3M 6*	20	6F	AL	19,10	18,34	23	9,8	17,5	13	-	9	-
21 3M 6*	21	6F	AL	20,05	19,29	25	9,8	17,5	13	-	9	-
22 3M 6*	22	6F	AL	21,01	20,25	25	9,8	17,5	13	-	9	-
24 3M 6*	24	6F	AL	22,92	22,16	25	9,8	17,5	13	-	9	-
26 3M 6*	26	6F	AL	24,83	24,07	28	9,8	17,5	16	-	11	-
28 3M 6*	28	6F	AL	26,74	25,98	32	9,8	17,5	18	-	12	-
30 3M 6*	30	6F	AL	28,65	27,89	32	9,8	17,5	20	-	14	-
32 3M 6*	32	6F	AL	30,56	29,80	36	9,8	17,5	22	-	15	-
36 3M 6*	36	6F	AL	34,38	33,62	39	10,3	18	26	-	16	-
40 3M 6*	40	6F	AL	38,20	37,44	42	10,3	18	28	-	18	-
44 3M 6*	44	6F	AL	42,02	41,26	48	10,3	18	33	-	20	-
48 3M 6*	48	6	AL	45,84	45,08	-	10,3	18,6	33	8	20	-
60 3M 6*	60	6	AL	57,30	56,54	-	10,3	18,6	33	8	20	-
72 3M 6*	72	6	AL	68,75	67,99	-	10,3	18,6	33	8	20	-
3M - Teilung 3 mm für Riemenbreite 9 mm												
10 3M 9	10	1F	AL	9,55	8,79	13	10,2	17,5	13	-	3	0,004
12 3M 9	12	1F	AL	11,46	10,70	15	10,2	17,5	15	-	5	0,006
14 3M 9	14	1F	AL	13,37	12,61	16	10,2	17,5	16	-	6	0,007
15 3M 9	15	1F	AL	14,32	13,56	17,5	10,2	17,5	17,5	-	6	0,008
16 3M 9	16	1F	AL	15,28	14,52	17,5	12,8	20,6	10	-	7	0,007
18 3M 9	18	6F	AL	17,19	16,43	20	12,8	20,6	10,6	-	8	0,008
20 3M 9	20	6F	AL	19,10	18,34	23	12,8	20,6	12,4	-	9	0,010
21 3M 9	21	6F	AL	20,05	19,29	25	12,8	20,6	13	-	9	0,013
22 3M 9	22	6F	AL	21,01	20,25	25	12,8	20,6	13	-	9	0,014
24 3M 9	24	6F	AL	22,92	22,16	25	12,8	20,6	13	-	9	0,016
26 3M 9	26	6F	AL	24,83	24,07	28	12,8	20,6	16	-	11	0,018
28 3M 9	28	6F	AL	26,74	25,98	32	12,8	20,6	18	-	12	0,024
30 3M 9	30	6F	AL	28,65	27,89	32	12,8	20,6	20	-	14	0,028
32 3M 9	32	6F	AL	30,56	29,80	36	12,8	20,6	22	-	15	0,032
36 3M 9	36	6F	AL	34,38	33,62	39	13,4	22,2	26	-	16	0,045
40 3M 9	40	6F	AL	38,20	37,44	42	13,4	22,2	28	-	18	0,055
44 3M 9	44	6F	AL	42,02	41,26	48	13,4	22,2	33	-	20	0,074
48 3M 9	48	6	AL	45,84	45,08	-	13,4	22,2	33	8	20	0,074
60 3M 9	60	6	AL	57,30	56,54	-	13,4	22,2	33	8	20	0,106
72 3M 9	72	6	AL	68,75	67,99	-	13,4	22,2	33	8	20	0,145
3M - Teilung 3 mm für Riemenbreite 15 mm												
10 3M 15	10	1F	AL	9,55	8,79	13	17	26	13	-	3	0,006
12 3M 15	12	1F	AL	11,46	10,70	15	17	26	15	-	5	0,008

